

GLORIOUS CREW

INTERNATIONAL REAL ESTATE

RIF: 3551

€ 6.800.000,00

1. Descrizione

Affacciato sul mare cristallino dell'Isola d'Elba, immerso nel verde della pineta di Cavo di Rio Marina a duecento metri dalla spiaggia e dal porto turistico, a pochi passi dal centro del paese e a dieci minuti a piedi dal lungo pontile dove attraccano traghetti ed aliscafi provenienti dal continente, presentiamo struttura alberghiera, turistico ricettiva costituita da due edifici principali di due piani fuori terra ciascuno con ampi seminterrati e solai, un terzo edificio ad un solo piano oltre a seminterrato più altre due unità accessorie. L'Hotel, oggi pienamente funzionante, comprende 60 camere divise in tre diverse categorie, ampi spazi comuni, grande sala ristorante con terrazza, sala colazione con veranda, giardino a tre livelli su cui affacciano i diversi fabbricati, cucina per brigata completa, parcheggio prospiciente l'ingresso, spiaggia attrezzata in convenzione.

2. Collegamenti

Cavo di Rio Marina, oggi semplicemente frazione del comune di Rio, è il porto Elbano più facilmente e rapidamente raggiungibile dal continente ed anche quello che garantisce la più protetta tratta di navigazione anche in caso di maltempo invernale.

È collegato con Piombino da una linea di motoscafi veloci, con trasporto solo passeggeri, della compagnia Toremar con una media di 6 corse giornaliere che durante la stagione estiva arriva ad avere frequenza oraria; il tempo di traversata è di 15 minuti.

Due volte al giorno è anche servito direttamente dal traghetti con trasporto auto alternativamente delle compagnie Toremar o MobyLines: il tempo di traversata è di 40 minuti.

Sbarcando a Cavo l'Hotel Marelba si raggiunge in meno di 10 minuti a piedi, è peraltro sempre previsto, in coincidenza con gli arrivi, un servizio di navetta per bagagli e persone. Con maggiore frequenza giornaliera il traghetti arriva al vicino porto di Rio Marina da cui Cavo si raggiunge in circa 15 minuti di auto: il tempo di traversata è di 55 minuti.

Motivazione: vendita

Tipologia: Hotel

Indirizzo: -

Regione:

Provincia: Livorno

Comune: Rio

Totale MQ: 3500

Camere: 0

Bagni: 0

Locali: 0

Età Costruzione: -

Box: -

MQ Coperti: -

MQ Scoperti: -

Stato conservazione: Buono

Piano: Piano terra

Piani totali: 0

Ascensore:

Indirizzo: No

Stato Attuale: Buono

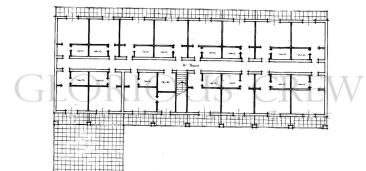
Spese Condominio: -

Esposizione: -

Balconi: -



PIANO PRIMO



Cucina: -

Terrazzo: -

Giardino: -

IPE: -

Cantina: -